



Beth yw'r Byddin yr Iachawdwriaeth? Gwers 2: Pam caiff ei alw yn Fyddin?

Gwers am oeddrannau 7-11 Gwers 2 - Pam caiff ei alwn yn Fyddin?

Dyma'r gwers gyntaf mewn gyfres sy'n cyflwyno plant ysgol gynradd i gredoau, hanes a gwaith Byddin yr Iachawdwriaeth trwy adnoddau gyffrous o 'Beth yw'r Byddin yr Iachawdwriaeth?'. I lawr lwytho y pwynt pŵer, cardiau geirfa neu'r croesair ewch i:
www.salvationarmy.org.uk/schools/whatisthesalvationarmy

Bydd y gwers hyn yn cyflwyno i'r ddisgyblion sut a pam dechreuodd yr Byddin yr Iachawdwriaeth ac i alluogi nhw i adlewyrchu ar y pethau mae nhw eisiau brwydro yn erbyn.

Amcanion Gwers

I ddeall sut roedd bywyd yn Prydain yn ystod yr Oes Fictoria

I esbonio pethau yr oedd Byddin yr Iachawdwriaeth yn wneud ac yn credu pan cychwynnodd y mudiad

I fyfyrrio ar beth roedd Byddin yr Iachawdwriaeth yn ymladd yn erbyn pan cychwynnodd y mudiad, ac i adlewyrchu ar beth byddech chi'n ymladd yn erbyn heddiw

Adnoddau:

Pwynt Pŵer Gwers 2

Trefnu cardiau bywyd Fictoraidd

Taflen Amcanion Gwers

Ffotograffau yr Oes Victoria

Taflen 5 W's

Beth yw'r Byddin yr Iachawdwriaeth?
Poster ac llyfryn A5

Cysylltiadau Cwricwlwm

CYMRU

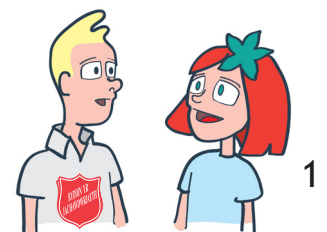
Addysg Grefyddol:

- Meddwl yn greadigol ac yn dychmygus ar gwestiynau bwysig crefydd ac dynoliaeth.
- Gofyn cwestiynau am beth sydd yn bwysig yn bywyd trwy bersbectif personol ac persbectif pobl eraill.
- Eu bod yn ymwybodol o deimladau ac barnau eu hun ac yn ddatblygu'r gallu i fynegi nhw mewn ddull briodol a chytbwys ac yn gwrtais at bersbectif pobl eraill.
- Mynegi syniadau, gwerthoedd a chredoau am ei hunain, eraill ac y byd.



Schools and
Colleges
Unit

www.salvationarmy.org.uk/schools





Beth yw'r Byddin yr Iachawdwriaeth?

Gwers 2: Pam caiff ei alw yn Fyddin?

CYFLWYNIAD:

Rhowch i bob grŵp o bedwar ddisgybl un o'r ffotograffau, ac gofynnwch iddyn nhw i feddwl am syniadau i ateb y cwestiynau pwy, beth, lle, pryd a pwy fel y ddangosir ar y daflen. Esboniwch y faith nad oes unrhyw atebion anghywir, ond annog nhw i feddwl am syniad am bob cwestiwn.

Rhowch i'r ddisgyblion tua 5 munud i drafod y cwestiynau. Yna ddangoswch y ffotograffau ar y pwynt pŵer ac gofynnwch i'r grwpiau os mae syniadau gennyn nhw am beth sydd yn mynd ymlaen.

Ar ddiwedd y dasg, os dyw hi heb gael ei esbonio, esboniwch i'r ddisgyblion fod holl ffotograffau ar y pwynt pŵer yn ddangos teuluoedd a phlant dlawd yn yr Oes Fictoria, ac yr oedd yn pobl y wnaeth Byddin yr Iachawdwriaeth helpu.

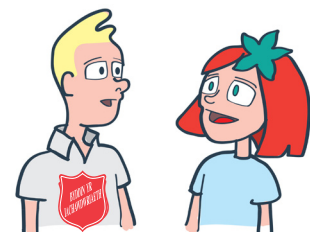
Ar ôl hyn darllenwch amcanion y gwers. Esboniwch i'r ddisgyblion y byddwch yn ailedrych ar rhain yn ystod ac ar ddiwedd y gwers i weld os mae nhw'n ddatblygu i ddeall yr amcanion.

GWEITHGAREDD GYNTAF:

Yn yr un grwpiau rhowch i'r ddisgyblion y cardiau bywyd yn ystod yr Oes Fictoria. Bydd angen i'r ddisgyblion rhannu y cardiau mewn i grwpiau o bethau bu nhw'n meddwl y gallwn nhw wneud a pethau bydden nhw methu ei wneud os oedden nhw yn yr Oes Fictoria. Pan mae'r grŵp wedi gorffen, gofynnwch am adborth pob cerdyn ac cywiro unrhyw ateb anghywir fel dangosir isod:

- Mynd i'r ysgol (Gwir - ond dim ond os oeddech yn gyfoethog. Ar ddechrau yr Oes Fictoraidd bu plant dlawd yn gweithio yn y pyllau ac y ffactrioedd)
- Gwyllo Teledu (Anwir)
- Wneud pos croesair (Anwir)
- Prynu papur newydd (Gwir)
- Darllen Llyfr (Gwir)
- Chwarae Tennis (Gwir)
- Gyrru Car (Gwir - ond roedd y gyfoethog yn unig gallu fforddio un)
- Ewch i gem pêl-droed (Gwir)
- Tynnu ffotograff (Gwir)
- Gwneud alwad ffôn (Anwir)
- Ewch i'r Eglwys (Gwir)

Esboniwch byddai bywyd yn gwahanol iawn os bydden ni yn byw yn yr Oes Fictoria. Dyma'r amser y cychwynnodd y Byddin yr Iachawdwriaeth gan ddyn o enw William Booth, ac yr amser lle roedd yna nifer o deuluoedd a phlant dlawd fel y welir yn y lluniau ar ddechrau y wers.





Beth yw'r Byddin yr Iachawdwriaeth? Gwers 2: Pam caiff ei alw yn Fyddin?

Darllenwch dudalen 4 o'r llyfryn gyda'r ddisgyblion. Cyn symud ymlaen, gofynnwch i'r ddisgyblion yn eu grwpiau i wario 2 munud yn rhannu syniadau am pam, yn eu barnau fod William Booth am newid enw'r Genhadaeth Cristnogol i'r Byddin yr Iachawdwriaeth. Pwyswch y ffaith ein fod yn ffocysu ar y gair 'Byddin' yma. Gofynnwch am adborth o'r grwpiau ac esboniwch y byddwn yn gweld os yw'r syniadau yn gywir, ond yn gyntaf byddwn yn gweld sut yr ydym yn wneud gyda'r amcanion y gwers.

ADOLYGU CYNNYDD:

Rhowch i bob ddisgybl taflen amcanion gwers ac gofynnwch i'r ddisgyblion i roi cylch o amgylch unrhyw amcan mae nhw heb gyrraedd eto. Esboniwch y ddylen nhw meddwl sut mae nhw wedi cyrraedd yr amcanion ac gofynnwch i unigolion pa amcan mae nhw wedi cwrdd ac sut.

YR AIL GWEITHGAREDD:

Ar ôl i'r ddisgyblion trafod syniadau eu hunain am pam mae'r Byddin yr Iachawdwriaeth yn cael ei alw'n Byddin, ewch ati i ddarllen dudalen 5 o'r llyfryn.

Gofynnwch i'r ddosbarth pa fath o bethau y wnaeth Byddin yr Iachawdwriaeth pan y gychwynnodd ac pa fath o bethau mae nhw'n wneud heddiw. Gallwch ddangos y plant y poster i atgoffa nhw beth mae'r Byddin yr Iachawdwriaeth yn wneud heddiw.

Gofynnwch i'r ddisgyblion 4 peth y bydden nhw'n ymladd dros os bydden nhw'n dechrau byddin sy'n ymladd anghyfiawnder. Bydd angen i'r ddisgyblion ysgrifennu'r pedwar peth o'r bwysicaf i'r lleiaf bwysig.

CYFARFOD LLAWN:

I adolygu yr hyn sydd wedi cael ei ddysgu heddiw, cwblhewch y pos gwir neu anwir gyda'r dosbarth. Gall y ddisgyblion mynd trwy'r cwestiynau mewn parau ac ar ôl iddyn nhw cwblhau gofynnwch am adborth a chywiro unrhyw atebion anghywir.

Yn olaf, gofynnwch i'r ddisgyblion i ddychwelyd yn ôl i'r daflen amcanion gwers a gofynnwch iddyn nhw rhoi cylch o amgylch yr amcanion mae nhw wedi cyrraedd, nawr mae'r gwers wedi gorffen. Gallwch chi awgrymu defnyddio pen lliw gwahanol. Pryd mae'r ddisgyblion wedi cwblhau hyn, ewch trwy pob amcan a gofynnwch i'r ddisgyblion sefyll os mae nhw wedi rhoi cylch o amgylch yr amcan. Pryd mae'r ddisgyblion yn codi, gallwch gofyn ambell ddisgyblion i esbonio sut mae nhw wedi cyrraedd amcan hyn.

